

# Modul wms

## Die Lagerverwaltung

Mit dem Modul wms (Warehouse Management System) erhalten Sie ein voll in Bison Process x-trade integriertes, mehrlagerfähiges Lagerverwaltungssystem. Dieses deckt von der Einlagerung von Wareneingängen auf Sammel- und Reserveplätzen über die manuelle Kommissionierung bis hin zum Warenausgang und der Inventur alle Prozesse kostengünstig ab. Die Erweiterung um eine Online-Kommissionierung in Verbindung mit der Einführung eines Kommissionier- und Staplerleitstandes ermöglichen einen um ein Vielfaches beschleunigten Abarbeitungsprozess. Die beiden Leitstände dienen als Kontroll- und Steuerungsinstrumente, die neben der Bereitstellung einer Vielzahl wichtiger Informationen auch eine Integration des Faktors „Mensch“ erlauben. So kann die oftmals langjährige Erfahrung der Lagerleitung in den Prozess einfließen und dadurch aktiv die Optimierung der Kommissionierprozesse unterstützen: Ein perfektes Zusammenspiel von Mensch und System!

### Basis

- Lagerstruktur-Stammdaten
- Wareneingang
- Einlagerung
- Kommissionierung
- Warenausgang
- Inventur

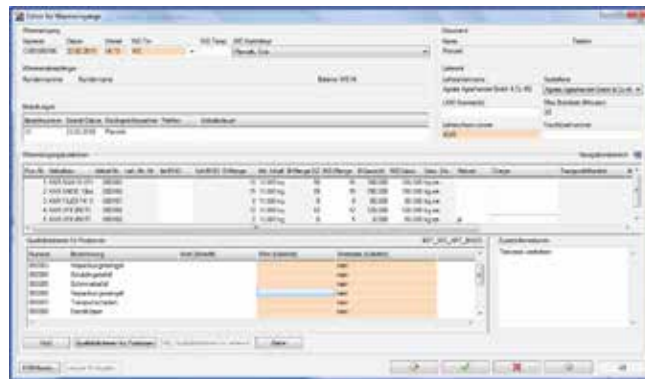


### Online-Module

- Online-Wareneingang  
Terminal und Handheld, EAN 128
- Online-Staplersteuerung  
Staplerterminal und -leitstand
- Online-Kommissionierung  
mit Leitstand und PickByVoice-Anbindung

26.08.2014

Bison Deutschland GmbH  
Europaallee 3-5  
D-67657 Kaiserslautern  
Tel. +49 63 141464 10  
Fax +49 63 141464 20  
mail@bison-group.com  
www.bison-group.com



### Vorteile

- Eine einheitliche Produktstrategie...
  - ... verhindert Schnittstellenkonflikte.
  - ... ermöglicht die modulübergreifende Releasefähigkeit aller Kundenanforderungen.
  - ... steht für ein einheitliches „Look & Feel“.
  - ... verringert den Schulungsaufwand.
  
- Eine technische Infrastruktur...
  - ... erlaubt die Nutzung der bestehenden Systemplattform.
  - ... garantiert volle Datenintegrität.
  
- Die Kosten...
  - ... sinken im Bereich Lizenzen und Projektdurchführung.
  - ... sinken durch Risikominimierung (Erfahrung mit dem Anbieter, Budgetsicherheit).
  - ... sinken durch kürzere Einführungszeiten.